

# İINTERNET?



# İNTERNETTE 1 SANİYE

Gün : Saat : Dakika : Saniye  
00 : 00 : 00 : 01



Facebook  
486,108  
Likes



Instagram  
340,277  
Likes



Twitter  
50,764  
New tweets



Snapchat  
12,152  
People using service

UBER

Uber  
29  
Uber rides



Lyft  
1  
Rides



Google  
64,584  
Searches



Youtube  
877,842  
Video views



Pinterest  
1,134  
Articles pinned



Tumblr  
Signups: 7  
Posts: 4,319  
Blogs: 14  
Visitors: 539  
Revenue: \$ 21



Cloud storages  
\$9,878  
Capitalisation



Yandex  
3,834  
Searches



Baidu  
8,443  
Searches



Bing  
12,644  
Searches



Dropbox  
11,669  
Files Shared



Google Drive  
\$89  
Revenue

box

Box  
\$70  
Revenue



iCloud  
\$80  
Sales



Skype  
2,721  
Calls

tinder.

Tinder  
375  
Matches



Happn  
1  
New users



Airbnb  
84  
Bookings

B.

Booking  
84  
Unique visitors



TripAdvisor  
462  
Reviews



Skyscanner  
28  
Visitors

ebay

Ebay  
3,618  
Searches

GOUPON

Groupon  
\$123  
Revenue



PayPal  
\$11,178  
Total payments





**İLETİŞİM  
BİLGİSİ VAR MI?**



**WWW**

**KAYNAK  
GÜVENİLİR Mİ?**



**SAYFA İÇERİĞİ  
GÜNCEL Mİ?**



**İNTERNETTE HER BİLGİ  
DOĞRU OLMAYABİLİR!**



**internette arama yaparken  
karşımıza çıkan ilk sayfa  
her zaman güvenilir  
olmayabilir**

**BİLGİLERİ**

**en az 3 güvenilir farklı kaynaktan  
KONTROL ET**

# SINIRLARI OLMAYANLARIN SORUNLARI OLUR

GÖZ  
SORUNLARI



İNTERNET  
BAĞIMLILIĞI



UYKU  
BOZUKLUKLARI



DİKKAT  
EKSİKLİĞİ



OBEZİTE



İLETİŞİM SORUNLARI  
ASOSYALLIK



# Teknoloji Bağımlısı olma!







**OYUN**

**BİLGİ**

**MÜZİK**

**FİLM**

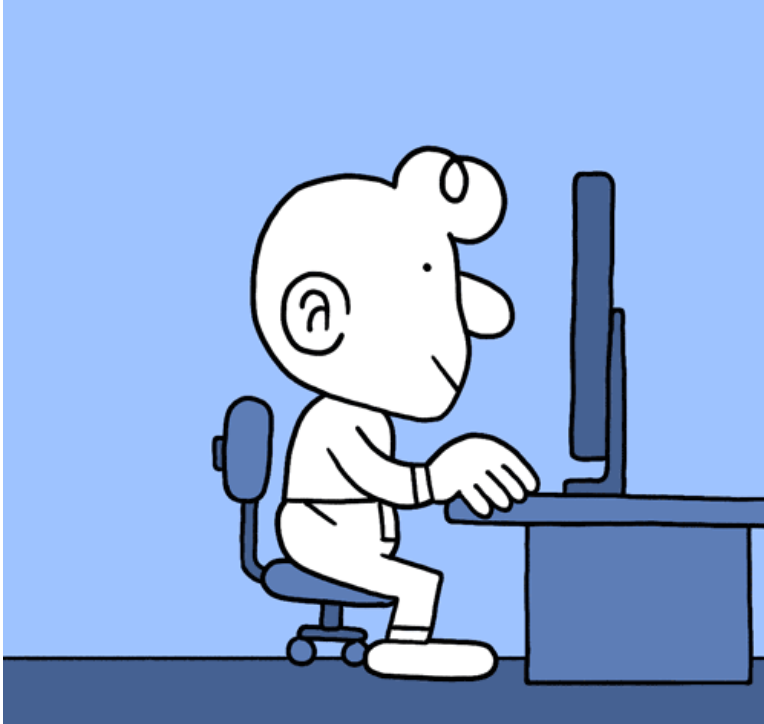
**KISA  
Video**

**SOSYAL  
Medya**



## SİBER ZORBALIK NEDİR?

*Bir kişiye karşı,  
internet ya da cep telefonu  
kullanılarak sürekli bir şekilde  
gerçekleştirilen saldırgan  
davranışlardır.*





# Siber Zorbalık

**Neler  
Yapmalıyız?**

**Neler  
Yapmamalıyız?**

## Sanal dünyadaki gerçek ayak izlerimiz

- Birçoğumuz sanal dünyada dolaşırken «**dijital ayak izleri**» bıraktığımızın farkında mıyız?
- Burada asıl dikkat etmemiz gereken şey ise bu izlerin gerçek hayatımıza ne şekilde etki ettiği.



İnternette yaptığın her tıklama  
Geçmişine bıraktığın bir ayak izi

# İNTERNETTE ÖNCE **DÜŞÜN** SONRA **PAYLAŞ!!!**

**D**

PAYLAŞIMIN  
DOĞRU MU?

Paylaştığımız bilgilerin doğruluğundan emin olmalıyız.

**Ü**

PAYLAŞIMIN  
ÜRETKEN Mİ?

Faydalı ve gerekli bilgiler içeriyor mu kontrol etmeliyiz.

**Ş**

PAYLAŞIMIN  
ŞAHSİ Mİ?

Kimlik bilgileri, telefon numarası gibi özel bilgiler içermemesine dikkat etmeliyiz.

**Ü**

PAYLAŞIMIN  
ÜZÜCÜ MÜ?

Arkadaşlarımızı, ailemizi üzecek, incitecek paylaşımları yapmamalıyız.

**N**

PAYLAŞIMIN  
NAZİK Mİ?

Türkçe'yi düzgün kullanmaya, argo kelimeler ve kaba bir dil kullanmama ya özen göstermeliyiz.



Şifre belirlerken önce,  
**unutmayacağınız**  
bir cümle oluşturun.

Örneğin, sevdiğiniz bir şarkıda geçen  
ya da bulduğunuz yeni bir cümleyi  
şu şekilde kullanabilirsiniz.  
'Bugün bayram, erken kalkın çocuklar'

**8uGün.8@yr@m!**

İnternetteki;  
«tebrikler, ödül kazandınız.  
ödülünüzü almak için tıklayın.»  
gibi aldatıcı resim, yazı ve  
linklere **dikkat et.**



Telefon Numaranız

Adresiniz

**TIKLA KAZAN**

Bu sitelere asla **doğum tarihi**,  
**cep telefonu** ve **adres** gibi özel  
bilgiler vermeyin. **Fark etmeden**  
**ücretli servislere üye olmuş** olabilirsiniz.

«**Sosyal medya hesabına kimler göz attı**,  
**görmek ister misin?**» gibi sahte uygulamalara  
karşı uyanık olun.





İNTERNETTE  
NE KADAR  
DİKKATLİSİN?

HADİ KENDİNİ  
TEST ET!



Karagöz ve  
Hacivat  
Serisini  
izlemek için  
Tıkla!



05 Şubat Güvenli İnternet  
Günü



05.01.2019

1 Şubat Barış Manço'nun  
Ölüm Yılı dönümü



01.02.2019

28 Ocak Veri Gizliliği Günü



28.01.2019

TÜMÜ

Oyun oynayarak İnternet ol.  
İnterland'ı Keşfet





## İnternet Yardım Merkezi

Uyarı: İnternet Yardım Merkezi, kullanıcıların İnternetin bilinçli, güvenli ve etkin kullanımı kapsamında yaşadıkları problemlere yönelik çözüm önerileri sunmaktadır. İnternet Yardım Merkezi tarafından verilen cevaplar, bilgilendirme ve tavsiye niteliğinde olup hukuki bir geçerliliği bulunmamaktadır. Kullanıcıların, İnternet erişiminde ve/veya İnternet erişiminde kullanılan cihazlarda (bilgisayar, cep telefonu, tablet, modem vb.) yaşadıkları donanım ve altyapıya ilişkin sorunları, Ürün/çihaz özellikleri, mukayese, kurulum ve ayarlamalarına ilişkin sorunları, İnternet Yardım Merkezinin hizmet alanı dışındadır.

Merhaba, size nasıl yardımcı olabilirim?

Ulaşmak istediğiniz hizmet, soru veya bilgiyi birkaç basit kelime ile aratın.



İNTERNETTE YASADIŞI İÇERİKLER



İNTERNET VE MAHREMİYET



İNTERNET VE BİLGİ GÜVENLİĞİ



SOSYAL AĞ PLATFORMLARI



GÜVENLİ İNTERNET HİZMETİ



ONLİNE OYUNLAR



SİBER ZORBALIK



İNTERNET VE SAĞLIK

## İnternet Yardım Merkezi



Sosyal medyadaki ayak izlerimiz

**İNTERNET MERAYA  
GELİRSE**



**Aydın ÇATAK**

[aydin.catak@btk.gov.tr](mailto:aydin.catak@btk.gov.tr)